



**ASCOMA  
INTERNATIONAL**

Conseil & Courtier en Assurances  
*Groupe Chedid Capital*



**VERSPIEREN**  
COURTIER EN ASSURANCES

# ASSURANCES PROJETS EnR EN AFRIQUE

Expertises ASCOMA x VERSPIEREN

13 juin 2024



# SOMMAIRE

1

## **Présentation du Groupe ASCOMA et du groupement ASCOMA/VERSPIEREN**

Présenté par Michel BRABANT – Directeur développement commercial – ASCOMA

Présenté par Christian BESNAULT – Directeur EnR - VERSPIEREN

2

## **Perspectives EnR en Afrique**

Présenté par Michel BRABANT – Directeur développement commercial – ASCOMA

Co-présentée par Fifamin Ashley AHISSOU – Chargée de comptes construction - ASCOMA

3

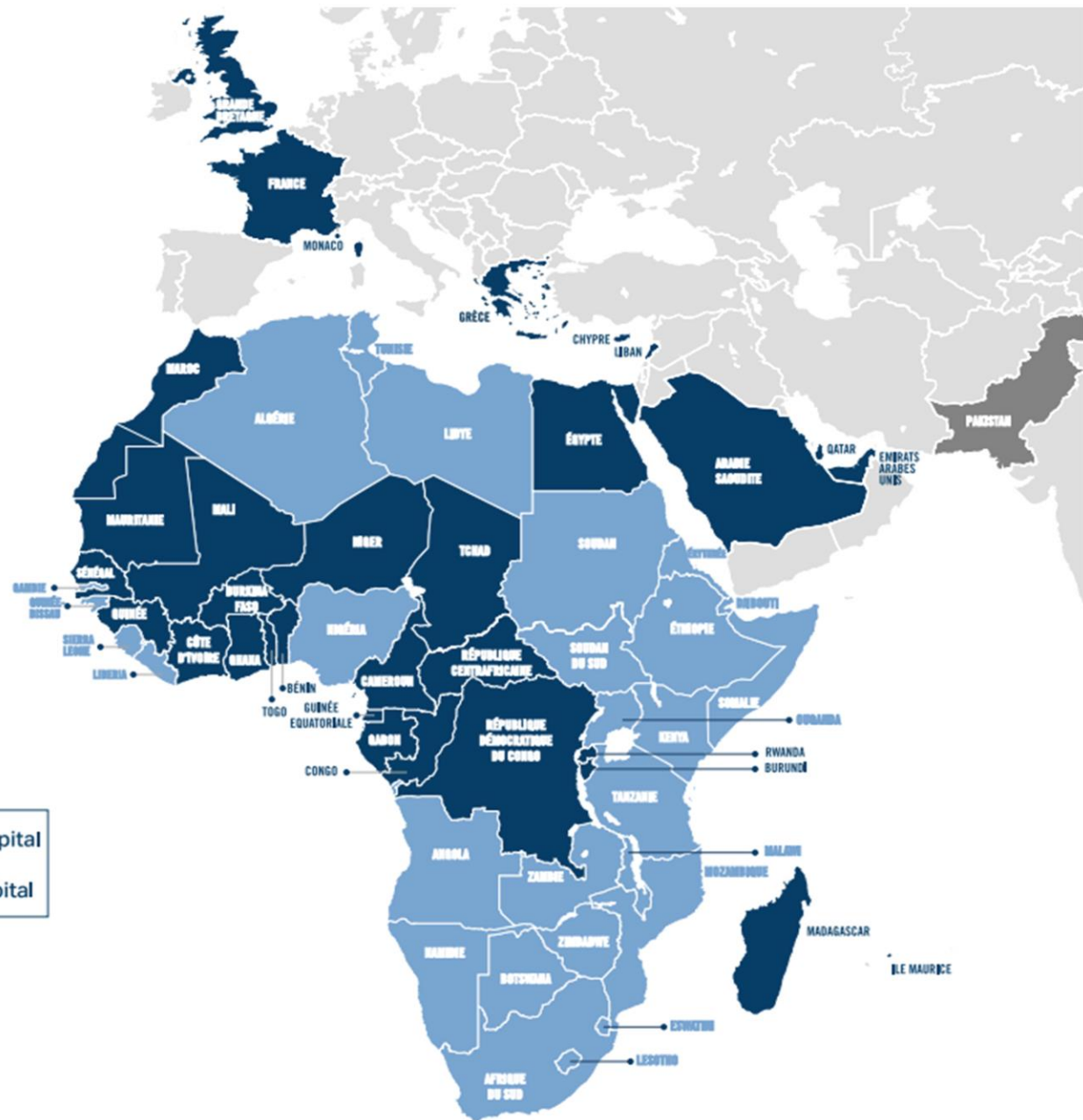
## **Assurances projet EnR en Afrique – Cadre du financement sans recours**

Présenté par Christian BESNAULT – Directeur EnR - VERSPIEREN





**1**

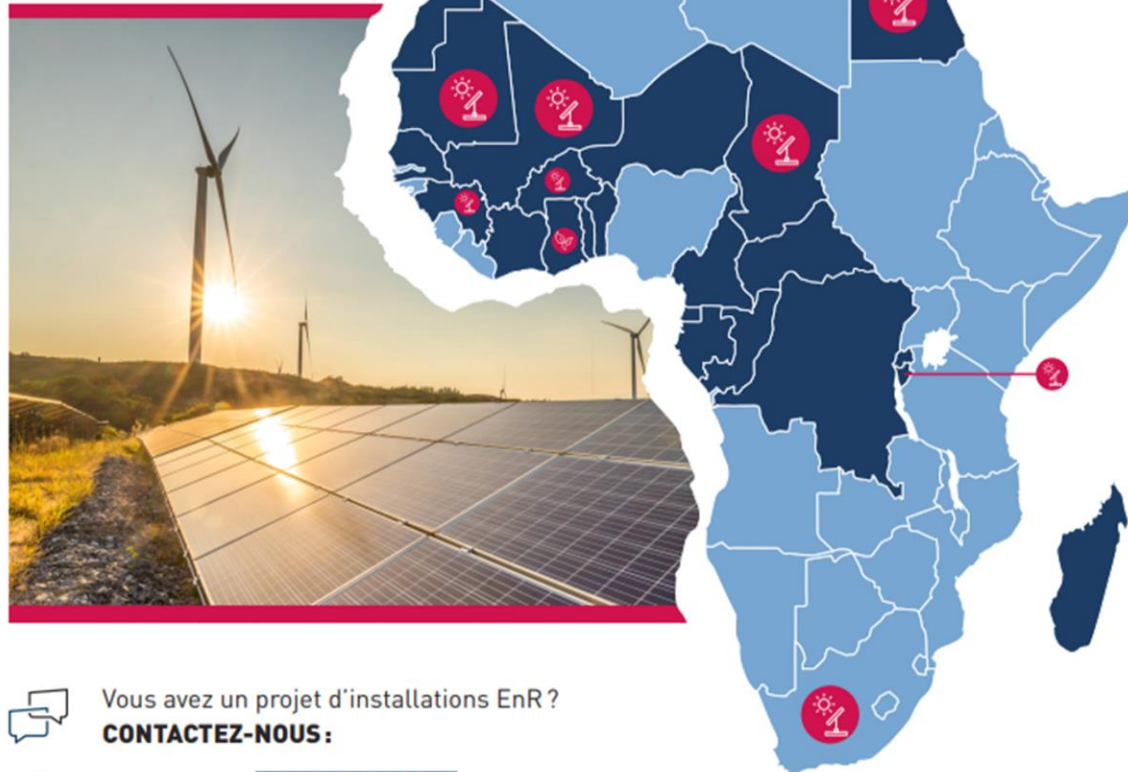
# La présentation du groupe Ascoma & du groupement Ascoma/Verspieren


# Le réseau



- Implantations Ascoma / Chedid Capital
- Correspondants Ascoma
- Alliances Stratégiques Chedid Capital

-  Bureaux Ascoma / Chedid Capital
-  Partenaires Ascoma
-   Nos projets (1GW assuré)



 Vous avez un projet d'installations EnR?  
**CONTACTEZ-NOUS :**



**Michel BRABANT**  
Key Accounts Director  
[+33] 6 50 27 92 01 – [michel.brabant@ascoma.com](mailto:michel.brabant@ascoma.com)

2

# Les perspectives EnR en Afrique

1

## LES PERSPECTIVES EnR

- D'ici à 2030, **les énergies renouvelables pourraient représenter jusqu'à 67 % de la production d'électricité en Afrique subsaharienne**. Près d'un quart des besoins énergétiques de l'Afrique pourrait ainsi être satisfait par l'utilisation d'énergies propres et renouvelables

Ces chiffres sont-ils atteignables ?

## 2

## LES ENJEUX ÉNERGÉTIQUES EN AFRIQUE

- Le continent africain bénéficie de l'un des plus grands potentiels de production d'énergies renouvelables au monde, avec une capacité estimée à 10 térawatts (TW)\*
- La capacité solaire pourrait passer de 15 à 62 gigawatts (GW) d'ici à 2030 tandis que celles de l'hydroélectrique, de l'éolien et de la géothermie sont respectivement estimées à 350 GW, 110 GW et 15 GW

→ *Enjeu : 47 gigawatts correspondent à un investissement total de 40 milliards de dollars*

- Si ce potentiel est pleinement exploité, **près de 600 millions d'Africains supplémentaires pourraient avoir accès à l'électricité d'ici à 2030**, avec des effets directs sur le marché de la consommation

→ *A titre d'exemple, le nombre de foyers équipés de réfrigérateurs passerait de 80 millions à 200 millions*

- **Face à ces enjeux, plusieurs pays africains ont déployé ces dernières années d'importantes stratégies de promotion des énergies renouvelables**



### 3 LA MISE EN PLACE DE CADRE RÉGLEMENTAIRES NATIONAUX

- Ces dernières années, les réformes incitant les investissements dans les énergies renouvelables se sont multipliées:

#### Ghana

Le Ghana a introduit en 2016 le Renewable Energy Master Plan destiné à augmenter la capacité d'énergie renouvelable du pays jusqu'à 1 364 MW d'ici à 2030.

#### Rwanda

Le Rwanda a adapté en 2016 le cadre juridique pour faciliter les partenariats publics-privés dans le domaine des énergies renouvelables,

#### Kenya

Le Kenya a également adopté plusieurs textes de lois en 2019 destinés à réguler la mobilisation des fonds nécessaires au développement des énergies renouvelables.

- **Bloomberg Energy Finance prévoit pour les cinq prochaines années une baisse de 40 % des prix des batteries lithium-ion**, qui représentent une part importante dans le coût de stockage nécessaire à la pénétration des énergies renouvelables intermittentes.

4

## CAS PRATIQUE : QUELLES POLICES D'ASSURANCES ?

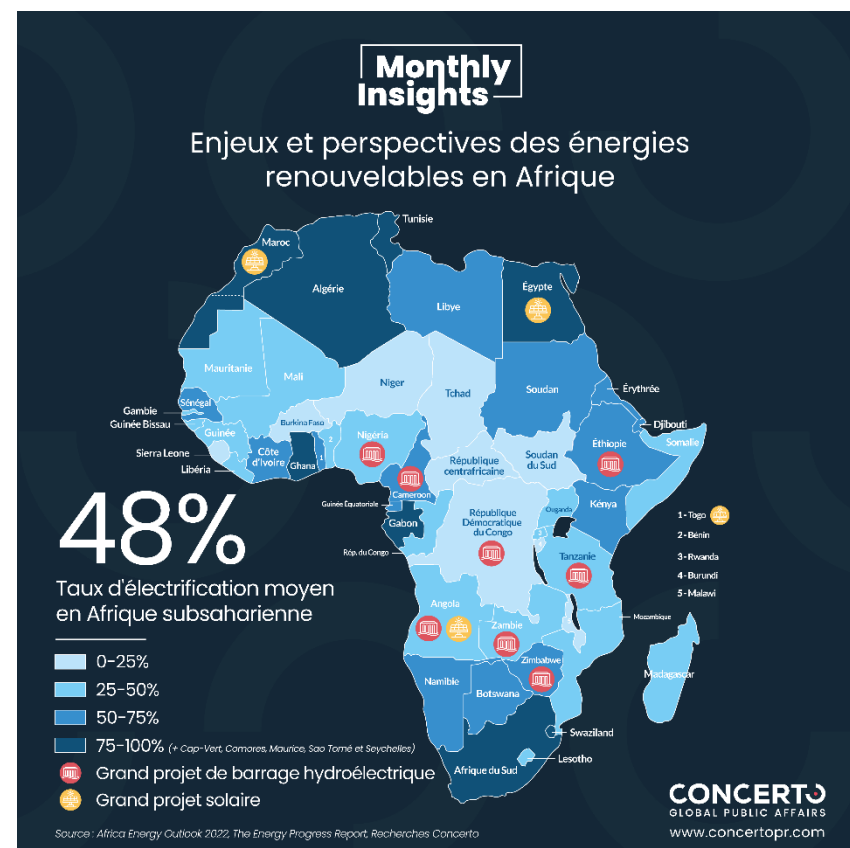
PROJET N°1 Construction d'une centrale photovoltaïque flottante – MAROC (TRC/TRME)

PROJET N°2 Construction d'une centrale photovoltaïque –SENEGAL (RCD)

## 5

## LA RECHERCHE D'UN MODÈLE ADAPTÉ À L'AFRIQUE

- Part du renouvelable dans la consommation énergétique en Afrique estimée à 2%
- Le continent devrait néanmoins surmonter plusieurs enjeux :
  - Accès aux financements
  - Difficile mise en place d'un cadre réglementaire stable et propice aux investissements
  - Mécanismes de garantie permettant de limiter les risques / sécuriser les investissements
- Objectif : diversification des ressources énergétiques
- Pour y parvenir, **la capacité électrique de l'Afrique devrait doubler d'ici à 2030**, passant de 260 GW à 510 GW.
- Si ce processus de diversification électrique est estimé à plus de **25 milliards de dollars par an, soit un peu plus de 6% du PIB du continent**, il permettrait à l'Afrique de voir son PIB doubler d'ici à 2030

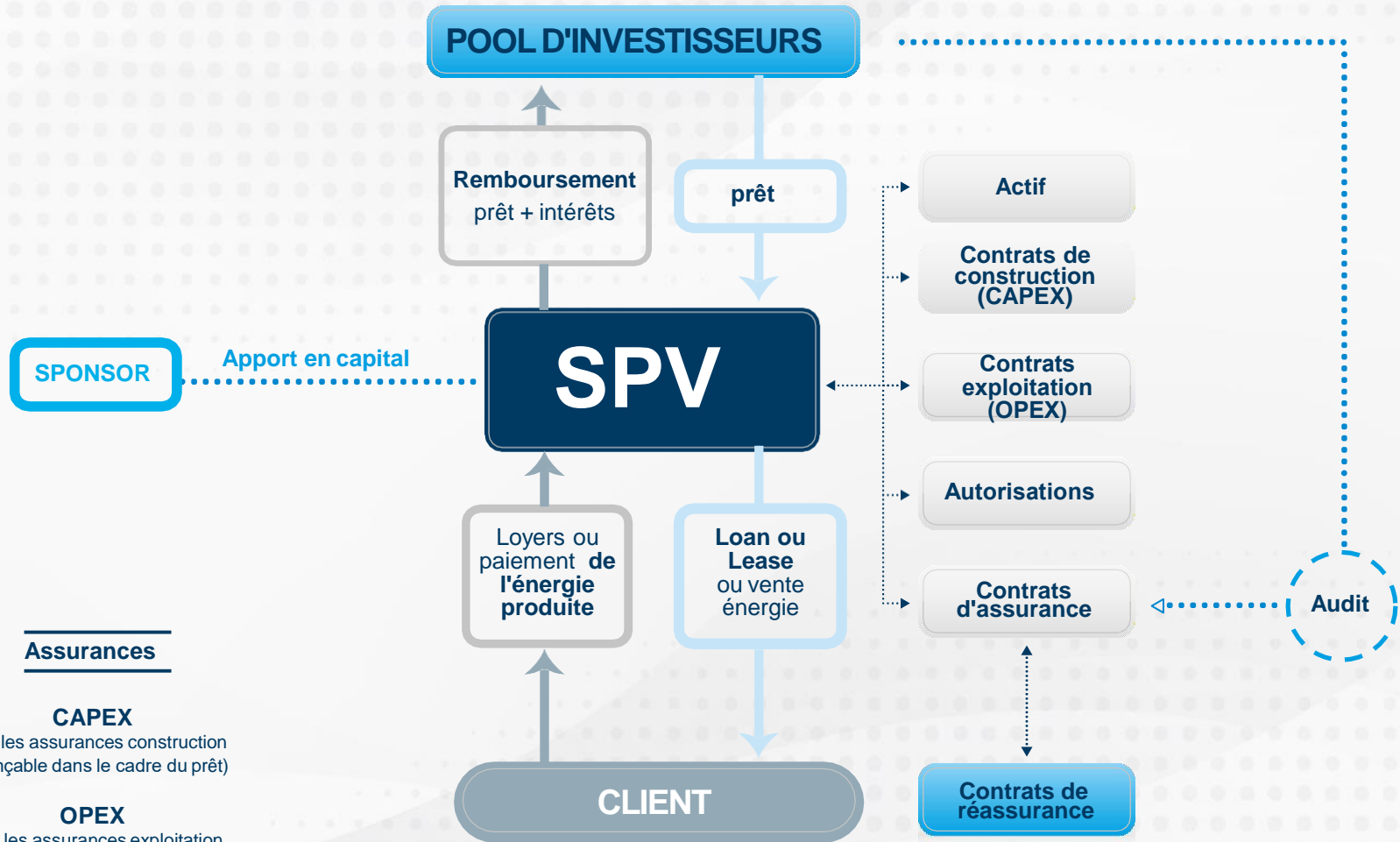


3

# Assurances projet EnR en Afrique

Cadre du financement sans recours

# ORGANIGRAMME TYPE D'UN FINANCEMENT SANS RECOURS



## 2

## PROPOS LIMINAIRES

- Il y a tout un ensemble de bonnes raisons pour le prêteur à financer votre projet :
  - Vous avez probablement tout un tas de bonnes raisons de faire appel au(x) prêteur(s) dont vous avez retenu la proposition...
  - **...MAIS, vos intérêts ne sont pas strictement alignés.** De même, vos intérêts au titre du programme d'assurance à mettre en place ne sont pas alignés
  - Vous ne souscrivez pas les polices d'assurance pour obtenir votre financement, mais pour préserver vos intérêts (c'est en tout cas ce que préconise et conseille VERSPIEREN)
- Il en est de même pour les contrats que vous allez conclure avec l'(les) entreprise(s) réalisatrice(s)



3

RAPPEL

- Le placement des polices d'assurances ne va rien vous rapporter; Il va même vous coûter du temps et de l'énergie

Plus tôt vous faites appel à votre courtier, moins il vous en coûtera de temps et d'énergie



A

# ANALYSE DE LA SITUATION

Qui définit la structure du programme d'assurance ?



## 1

## ANALYSE DE LA SITUATION

- Selon les exigences, les coûts d'assurance peuvent varier d'un ordre de grandeur; Dans le pire des scénarios, il peut-être impossible de trouver une solution d'assurance (et donc de financer le projet)



## PRETEUR(S)

- Annexe assurance du contrat de financement

## VOUS

- Vos attentes / vos besoins

## CO-CONTRACTANT

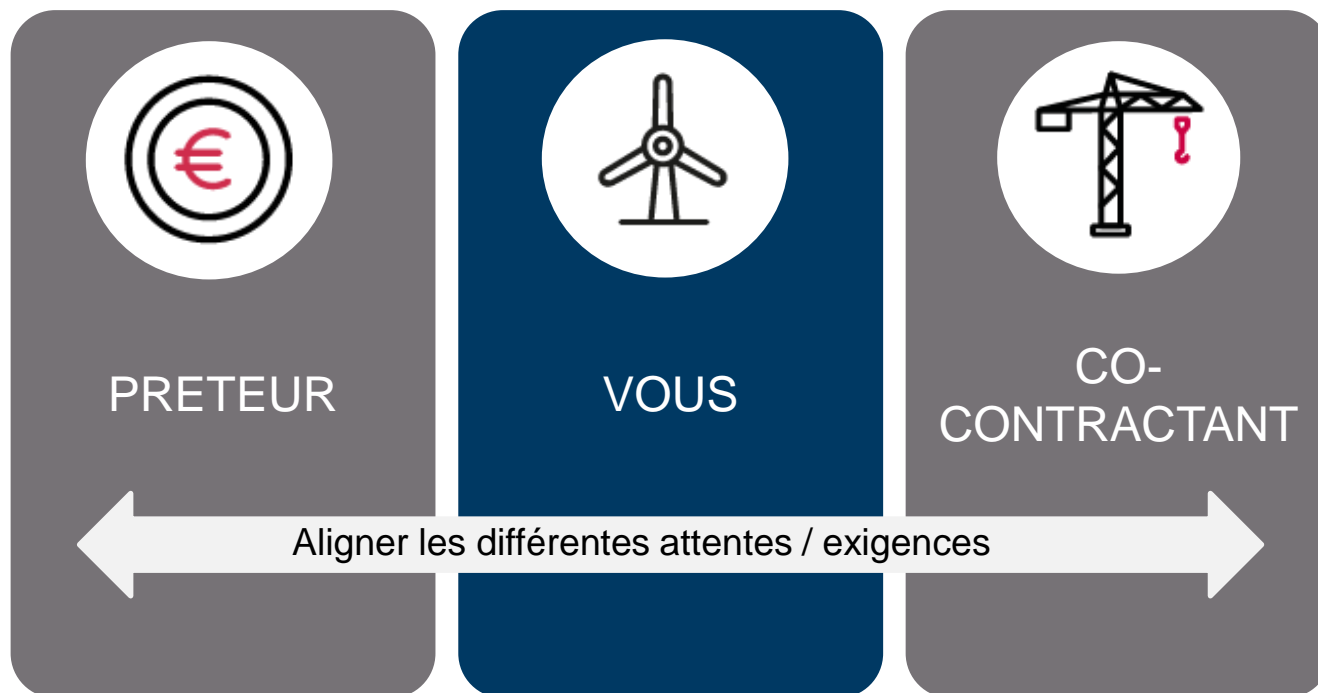
- Annexes assurance du :
  - CONTRAT EPC
  - CONTRAT O&M
  - PPA / CONVENTION DE RACCORDEMENT
  - BAIL
  - ...

## 2

## ANALYSE DE LA SITUATION

### Le courtier en MOE / coordinateur SPS :

- Analyse des clauses assurances des différents documents
- Elimine les exigences irréalistes. Aligne les différentes exigences





# ATTENTE DES PRETEURS

Toujours plus

## 1

## ATTENTES DES PRÊTEURS



### Attentes définies aux annexes assurance du contrat de financement :

- Liste des polices / garanties attendues, en précisant éventuellement :
  - Qui doit avoir la qualité d'assuré
  - L'objet de la police
  - Montant assuré
  - Franchise
  - Période d'assurance
  - Clauses indispensables
  
- Notation financière des assureurs et réassureurs ainsi que schéma de réassurance souhaité (les prêteurs privilégieront une réassurance sur base **facultative** que traité)
- Présence de clauses propres à la défense des intérêts des prêteurs à ajouter dans le contrat d'assurance et des clauses précisant la délégation d'indemnisation ;

## 2

## ATTENTES DES PRÊTEURS

	<b>Indispensable</b>
Clause de connaissance des risques	X
Assurance en 1 <sup>ère</sup> ligne	Pas indispensable, mais la banque ne signe pas de délégation d'indemnité avec l'assureur du constructeur
Renonciation à résiliation en cas de sinistre (police construction)	X
Non déchéance de garantie en cas de déclaration tardive	X
Délégation d'indemnité au profit des prêteurs	X - C'est une sûreté



# ATTENTES DES CO- CONTRACTANTS

Toujours plus (eux aussi)

## 1

## ATTENTE DES CONSTRUCTEURS

	Acceptable	Introuvable
Qualité d'assuré en TRME pour les entreprises réalisatrices	Oui, c'est le principe de la TRME	
Qualité d'assuré en BDM pour l'entreprise de maintenance	Oui, mais sans abandon de recours	Avec abandon de recours
Qualité d'assuré en RC au(x) co-contractant(s) (phase travaux comme exploitation)	Cher – assureurs anglo-saxons	
Foudre définie comme force majeure	Oui, sous réserve intensité supérieure à celle pour lequel le système de protection a été conçu	Inacceptable sans précision

## 2

## ATTENTE DES CONSTRUCTEURS

- e) natural catastrophes, exceptional weather conditions or port congestion arising from exceptional weather conditions causing transport delay and acts of God such as earthquake, hurricane, typhoon, tsunami, flood, lightning or volcanic activity; and

### Le défaut sériel:

- Plutôt mieux de ne pas mettre de clause « sériel », mais selon assureur;
- Dépend de la définition de sinistre;
- Possibilité de résiliation pour aggravation de risque;





# LES VALEURS À ASSURER

Point trop n'en faut, mais en aucun cas pas assez

## 1

## LES VALEURS À ASSURER

	Transport	Construction	Exploitation	Terrorisme / Grève, Emeutes, Mouvements Populaires
Etude liée au développement, concertation locale, étude de sol, ...	NON	NON	NON	NON
MOE, CSPS, AMO de chantier	NON	OUI	OUI	S'adjoindre les services d'un consultant pour définir un SMP
Actifs	OUI, selon incoterm	OUI	OUI	
BOP (éventuellement plusieurs lots)	OUI MAIS, selon incoterm	OUI	OUI	
Raccordement du gestionnaire réseau	?			
	Voir contrat de raccordement			
Recettes	12 ou 18 mois	12 ou 18 mois	12 ou 18 mois	12 ou 18 mois



## CONTACT

---

Michel BRABANT

T. : (+33) 01 47 42 63 75

michel.brabant@ascoma.com

M. : (+33) 06 50 27 92 01

**ascoma.com**